



# PATTE

PORTEMONNAIE MIT 3 FÄCHERN

NÄHANLEITUNG

SCHNITTMUSTER N°16

## DU BRAUCHST

### WERKZEUG

- Haushaltsnämaschine
- Geodreieck, Cutter, Schneidunterlage/ oder Schere
- Kreppband/ Washitape
- ggf. Zange (für Druckknopf)
- 2- 4 Clips/ Büroklammern
- Standard Nähutensilien
- Adobe Reader (der Download ist kostenlos)

### MATERIAL

- ca. 25 x 50 cm Waschpapier/ Snappap
- 1x Druckknopf
- Schmalere Plastikreißverschluss 12 cm bzw. länger
- 80er/ 100er Garn (=Jeansgarn) in Wunschfarbe
- ggf. kleines Stück einer Klarsichtfolie



## SCHWIERIGKEITSGRAD



## DIE PATTE

Eine Patte aus Papp? Nee, dieses Portemonnaie ist aus Waschpapier, eine haltbare, vegane und wie ich finde wunderbare Alternative zu Leder. Natürlich funktioniert dieses Schnittmuster auch mit jedem anderen Material, das du offenkantig vernähen kannst.

Die klassische Form und das reduzierte Format sind eine Einladung, deiner Kreativität freien Lauf zu lassen.

Wenn du ein drei Fächer Portemonnaie nähen möchtest, sind zwei Dinge entscheidend: Die Reihenfolge, in der du nähst – dabei hilft dir die Anleitung – und die Präzision mit der du arbeitest – das wäre dann deine persönliche Herausforderung aber auch dazu verrate ich dir viele Tricks und Kniffe. Über dies ist es so fix genäht, dass die Gefahr besteht Wiederholungsnäher\*in zu werden. Was ja nicht besonders schlimm ist, da sich die PATTE auch super als Geschenk machen lässt.

## BE FAIR – DON´T SHARE!

MEINWERK DIY ist auf deine Fairness und jeden einzelnen Kauf angewiesen! Teilt eure Nähfreude und Ideen aber bitte nicht die Schnittmuster!

# DIE PATTE

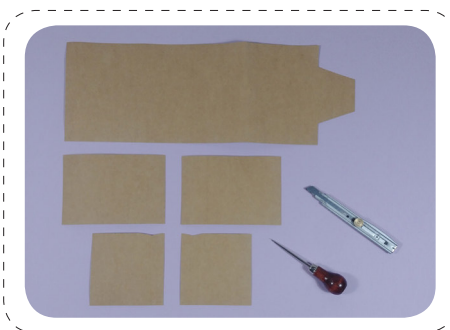
## MAKE IT YOURS!

Bevor du dich kopfüber in das Abenteuer PATTE stürzt, solltest du dir die **Informationen zur richtigen Vorbereitung** anschauen, die ich dir unter folgenden Links bereitgestellt habe:

 SCHNITTMUSTER DRUCKEN  
[meinwerkdiy.com/schnitt-drucken](http://meinwerkdiy.com/schnitt-drucken)

 ERSTE SCHRITTE  
[meinwerkdiy.com/vor-dem-naehen](http://meinwerkdiy.com/vor-dem-naehen)

## SCHNEIDE ZU/ MARKIERE



WASCHPAPIER/SNAPPAP

- 1x Außenteil
- 2x Mittelteil
- 2x Seitenteil

KLARSICHTFOLIE:

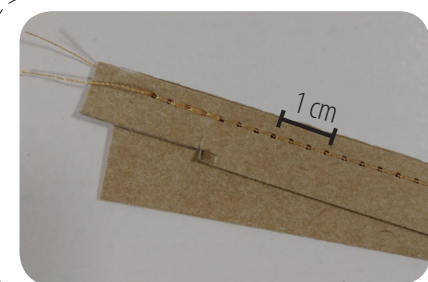
- ggf. 1x Folienfenster



Übertrage alle Markierungspunkte (die kleinen Kreise) vom Schnittmuster auf deine Teile aus Waschpapier, indem du sie leicht mit einer Aale oder Stecknadel an pikst.

## NÄHMASCHINE EINSTELLEN

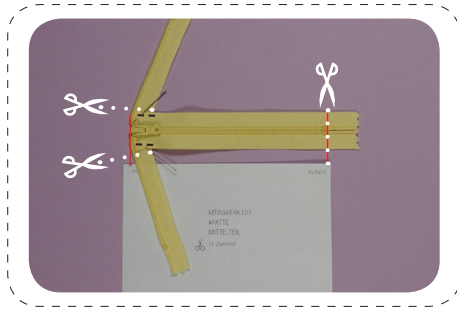
Bei Waschpapier/ bzw. Leder kommt es auf jeden Stich an, da ein Einstich, ist er einmal gemacht, nicht mehr verschwindet wie bei Gewebe. Und da alle Nähte sichtbar sind, macht ein schönes Nahtbild gleich ganz viel aus.



Stelle die Stichlänge auf ca. 3 Stiche auf 1 cm Naht. Mach eine Probenahrt mit deinem Material und check die Fadenspannung. Mach eine „knappkantige“ Test-Naht bei 2-3 mm und markiere dir ggf. diesen Abstand auf der Stichplatte oder am Füßchen, da dies die Nahtbreite ist, mit dem die PATTE genäht wird.

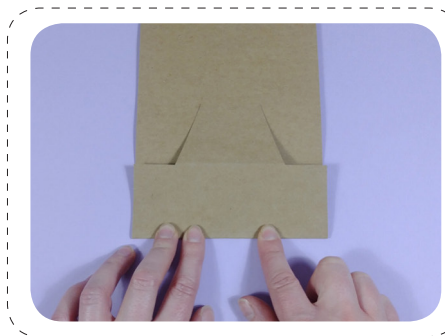
TIPP: Damit du am Nahtbeginn und Ende keine unschönen Knötchen am Riegel (Vor-/ Zurücknähen) bekommst, halte Ober und Unterfaden zu Beginn der Naht fest und verzichte am Nahtende auf den automatischen Fadenabschneider, falls deine Maschine einen hat.

## REISSVERSCHLUSS VORBEREITEN



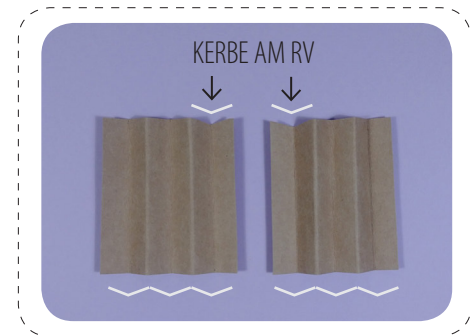
Schneide das Reißverschluss (RV)-Band genau hinter dem RV-Ende ab und versenke das Band mit einem Feuerzeug. Wenn dein RV so wie meiner zu lang ist, lange ihn entsprechend der Markierungspunkte auf dem Schnittmuster ab.  
Falte das RV-Band am Anfang im 90° Winkel um, sodass ein Abnaher/ eine Tute entsteht und fixiere das Band mit ein paar Stichen. Schneide das RV-Band bundig ab und versenke es.

## AUSSENTEIL FALTEN



Falte am Auenteil das Trapez und den „Deckel Umschlag“ nach innen. Orientiere dich an den Markierungspunkten.

## SEITENTEILE FALTEN



Falte an den Seitenteilen die senkrechten Linien wie eine Ziehharmonika. Beginne mit einem Tal an der RV-Kerbe. Achte darauf ein rechtes und ein linkes Teil zu falten- also eins spiegelverkehrt.