



# EASY CULOTTE KIDS

NÄHANLEITUNG

SCHNITTMUSTER N°21  
GRÖSSEN: 92/98- 140/146

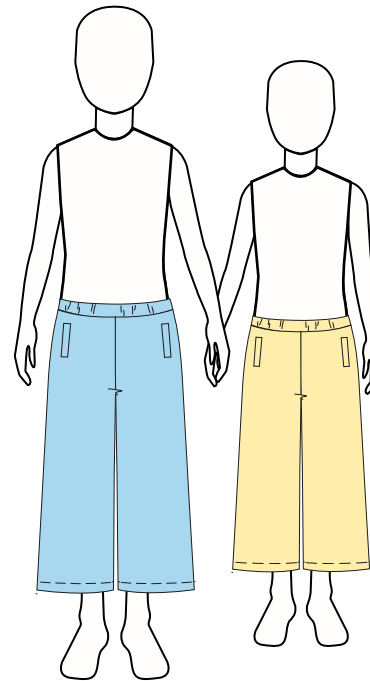
## DU BRAUCHST

### WERKZEUG

- Haushaltsnämaschine
- Sicherheitsnadel
- Standard Nähutensilien
- Adobe Reader (der Download ist kostenlos)

### MATERIAL

- je nach Größe 0.65-1.25 m Stoff (z.B. leichter Denim, Hemdstoff)
- ca. 0.70 m Gummiband (3 cm Breite)
- farblich passendes Garn
- ggf. 25cm Einlage (wenn du mit Tasche nähst)



## SCHWIERIGKEITSGRAD

Du kannst den Schwierigkeitsgrad bzw. den Aufwand deiner Culotte selbst gestalten:



## E-BOOK ODER VIDEO?

In dieser Anleitung zeige ich dir Schritt für Schritt, wie du die EASY CULOTTE KIDS einfach nähen kannst. Für eine noch detailliertere Anleitung schau dir die Video-Nähanleitung zur EASY CULOTTE unter folgendem Link an.

Achtung! Da es eine Videoanleitung für die EASY CULOTTE für Erwachsene ist, gibt es Abweichungen in den Maßangaben, das Prinzip bleibt jedoch gleich:

<https://youtu.be/V4urUGIdlC4>

Den Link zum Video findest du auch unter:

[meinwerkdij.com/shop/easyculotte](https://meinwerkdij.com/shop/easyculotte)

## BE FAIR – DON'T SHARE!

MEINWERK DIY ist auf deine Fairness und jeden einzelnen Kauf angewiesen! Teilt eure Nähfreude und Ideen aber bitte nicht die Schnittmuster!

## MAKE IT YOURS!

### DIE GUTEN EINSTELLUNGEN:

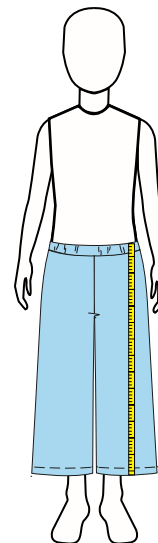
Bevor du dich kopfüber in das Abenteuer EASY CULOTTE KIDS stürzt, solltest du dir die Informationen zur richtigen Vorbereitung anschauen, die ich dir unter folgenden Links bereitgestellt habe:

 ERSTE SCHRITTE  
[meinwerkdij.com/schnitt-drucken](http://meinwerkdij.com/schnitt-drucken)

 SCHNITTMUSTER  
[meinwerkdij.com/vor-dem-naehen](http://meinwerkdij.com/vor-dem-naehen)

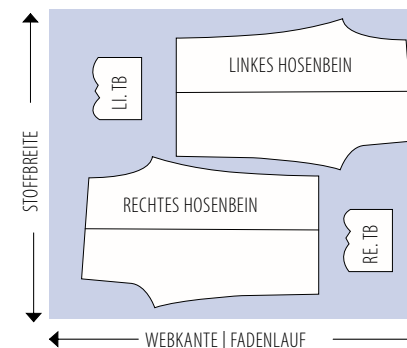
## MODIFIKATION

Bevor du zuschneidest, solltest du unbedingt die Länge deiner Culotte festlegen, denn die perfekte Länge macht den Unterschied: Das kannst du einerseits, indem du den Schnitt ausmisst und mit einem Maßband an dem Kind für das du die EASY CULOTTE KIDS nähen möchtest ab der Hüftknochenhöhe ausmessen. Oder ganz praktisch mit dem gedruckten Schnittmuster: Hierfür faltest du die Nahtzugaben an Saum und Bund weg und hältst das Schnittmuster auf Hüftknochenhöhe an den Körper des Kindes.

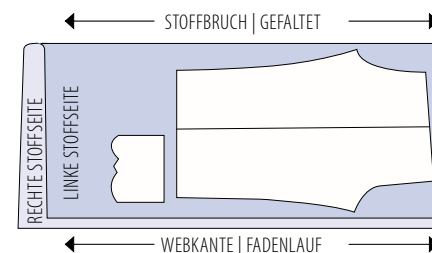


## ZUSCHNITT

Bei größeren Größen oder schmalere Stoff solltest du die Hosenbeine einzeln zuschneiden. Um Stoff zu sparen, kannst du ein Hosenbein um 180 Grad drehen um sie ineinander zu schachteln. Achtung: Das geht nur bei Stoffen ohne Strichrichtung! Bei Samt, Nicky, Velours, Cord usw. bitte unbedingt die Strichrichtung beachten! Achte darauf ein rechtes und ein linkes Hosenbein zuzuschneiden: Wende also die Schnittteile einmal auf die andere Papierseite (die unbedruckte Seite).

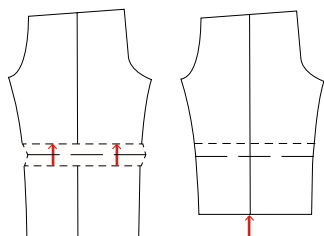


Je nach Stoffbreite bzw. je nach Größe kannst du bei 140 cm Stoffbreite gedoppelt zuschneiden (der Stoff ist gefaltet und du schneidest zwei Lagen gleichzeitig).



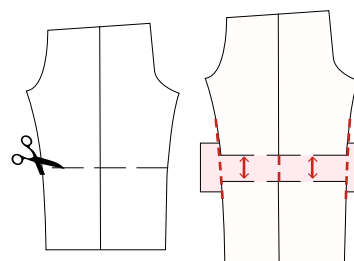
## KÜRZEN

Lege deine gewünschte Länge fest und kürze bzw. verlängere deine Hose an der Knielinie. Kürze, indem du parallel zur Knielinie den entsprechenden Betrag weg faltest. Gleiche den Verlauf der Seitennähte harmonisch aus.



## VERLÄNGERN

Verlängere deine Hose, indem du an der Knielinie einschneidest, Papier unter klebst und parallel den Betrag dazwischen gibst. Zeichne den Verlauf der Seitennähte harmonisch aus.



# DIE EASY CULOTTE KIDS

## SCHNEIDE ZU

- OBERSTOFF:
- Hosenbein 2x
  - ggf. Taschenbeutel 2x
- EINLAGE:
- ggf. Einlage Leistenposition
  - ggf. Einlage Leiste

Achte beim Zuschnitt darauf, alle Knipse bei 3mm im Stoff einzuknipfen.

## MARKIERE & BEKLEBE



WENN DU DIE EASY CULOTTE KIDS MIT TASCHEN NÄHST: Markiere dir die Taschenposition auf den Hosenbeinen und in den Taschenbeuteln. Beklebe dann die Taschenposition in den Hosenbeinen mit "Einlage Leistenposition" und die Taschenbeutel mit "Einlage Leiste".  
Klebe die Einlage auf die linke Stoffseite!

## BUND & SÄUME VORBÜGELN



Bügelle die Nahtzugaben (NZG) an Bund und Saum vor: Die linke Stoffseite liegt oben. Erst 1 cm umschlagen und bügeln, dann im Bund 3.5 cm umschlagen und im Saum 4cm umschlagen und bügeln. Achte beim Bund darauf dass er 5mm breiter ist als dein Gummiband: Meins ist 3 cm breit, also ist mein Bund 3.5cm. Falls dein Gummi breiter ist, bügelle entsprechend den Bund 5mm breiter als dein Gummi um!