

# GRÖßENTABELLE

EASY CULOTTE KIDS | SCHNITTMUSTER N° 21



## KÖRPERMAßE

Um die Körpermaße zu ermitteln, benötigst du ein Maßband und das Kind für das du nähst. Miss die Kennmaße Brust, Taille und Hüfte. Die richtige Größe findest du anschließend durch die Zuordnung deiner Maße in der Größentabelle.

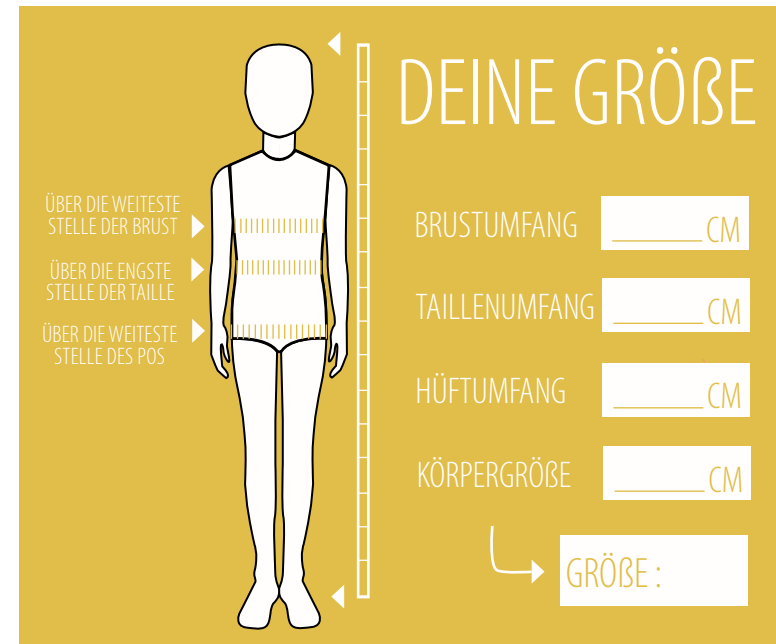
Die Faustregel ist, das höchste Maß bestimmt deine Größe.

Bei Oberteilen orientiere dich am Brust- & Taillenumfang.

Bei Hosen oder Röcken orientiere dich am Hüft- & Taillenumfang.

- 1 Das Kind sollte möglichst gerade stehen und entspannt atmen
- 2 Lege das Maßband um die angegebenen Körperstellen
- 3 Notiere dir die Umfangsmaße Brust, Taille, Hüfte und die Körpergröße
- 4 Vergleiche deine gemessenen Maße mit denen in der Tabelle & lege deine Größe fest.

Achte darauf das Maßband über die Unterwäsche horizontal und möglichst nah um deinen Körper zu legen. Das Maßband sollte weder einschnüren, noch zu locker herunterhängen.



GRÖßE	92/98	104/110	116/122	128/134	140/146
BRUSTUMFANG	52- 55 cm	55- 58 cm	58- 63 cm	63- 69 cm	69- 75 cm
TAILLEUMFANG	50- 53 cm	53- 55 cm	55- 57 cm	57- 60 cm	60- 64 cm
HÜFTUMFANG	54- 58 cm	58- 62 cm	62- 67 cm	67- 73 cm	73- 80 cm
KÖRPERGRÖßE	92- 98 cm	104- 110 cm	116- 122 cm	128- 134 cm	140- 146 cm

# MODELLMAßE

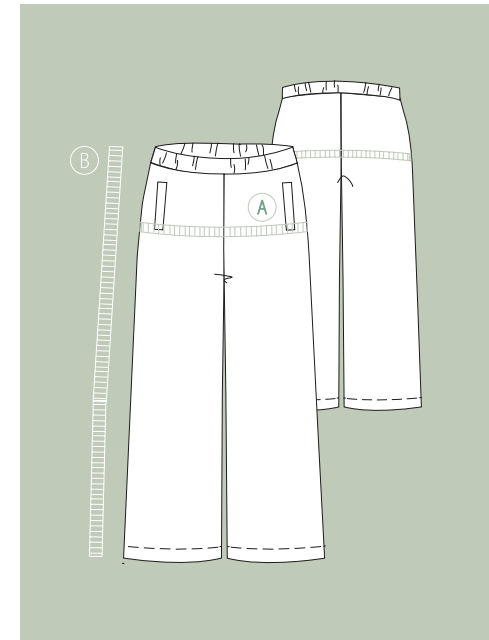
Was? Noch eine Tabelle?

Deine Größe hast du bereits über die Körpermaße ausgewählt. Diese Tabelle ist für alle, die genau wissen wollen wie lang und weit das fertig genähte Kleidungsstück sein wird. Was du davon hast? Das macht es besonders leicht Anpassungen im Schnitt zu berücksichtigen oder die Weite deiner Größe noch einmal zu überprüfen.

Wähle ein Maß, schaue wo genau gemessen wird und halte dir die Länge / Weite mit dem Maßband um, bzw. an die Stelle des Körpers für den genäht wird. Nun kannst du einschätzen, wie die Länge / Weite am Körper fällt. Verfahre so mit allen Maßen und probiere auch anliegende Größen zum Vergleich. Beachte bei den Weiten, dass das Modellmaß je nach Passform des Schnitts immer mit etwas Luft um deinen Körper passen sollte, da es sich nicht um dein Körpermaß, sondern um das Maß deines Modells handelt, wenn es einmal fertig genäht ist.

**Längen:** Der Schnitt ist zu kurz oder zu lang? Nimm die entsprechenden Modifikationen am Schnittmuster vor. Wie das geht zeigen wir dir unter folgendem Link: [meinwerkdiy.com/schnitt-anpassen](https://meinwerkdiy.com/schnitt-anpassen).

**Weiten:** Du hast bereits eine Größe über die Körpermaßtabelle ausgewählt und merkst nun es wird zu weit oder du hättest es gern doch etwas luftiger? Dann haben dir die Modellmaße nochmal zur Korrektur deiner Größenwahl gedient.



MAß	WO MESSE ICH?	92/98	104/110	116/122	128/134	140/146
A HÜFTUMFANG	Über die weiteste Stelle des Pos	64.5 cm	68.5 cm	73.5 cm	79.5 cm	85.0 cm
B BEINLÄNGE	Von der oberen Bundkante über die Seitennaht bis zum Saumt	48.5 cm	57.5 cm	66.5 cm	76.0 cm	84.0 cm

VIEL SPAB WÜNSCHT DIR RABEA VON MEINWERK DIY