



BASIC SHORTS

NÄHANLEITUNG

SCHNITTMUSTER N°13
GRÖSSEN: 34 - 52

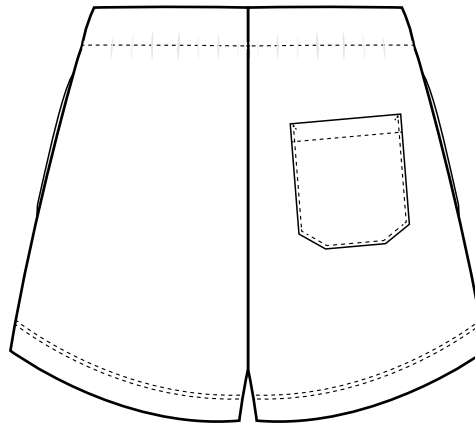
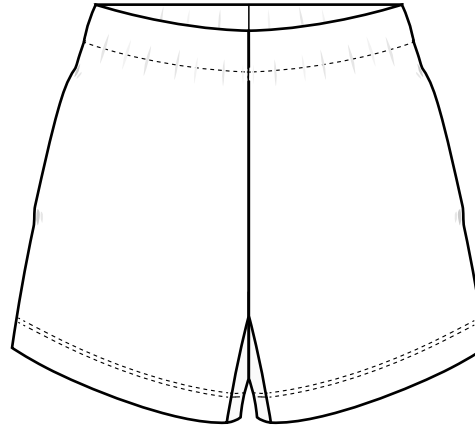
DU BRAUCHST

WERKZEUG

- Haushaltsnämaschine oder Overlock-Nähmaschine
- Standard Nähutensilien
- ggf. Zwillingsnadel
- Adobe Reader (der Download ist kostenlos)

MATERIAL

- je nach Größe ca. 0.90 - 1.30 m Sweat, Popeline oder leichter Körper
- je nach Größe ca. 1 - 1.20 m Gummiband 4 cm breit
- farblich passendes Garn



MIT 2 NAHTZUGABEN VARIANTEN
für Jersey und Webstoffe

SCHWIERIGKEITSGRAD



DIE BASIC SHORTS

Wir haben die Eleganz der 50`ers mit der Coolness von Heute in einer Passform vereint!

Der taillenhohe Gummiband ist super bequem und leicht genäht. Das kurze, weite Hosenbein hat einen geformten Saumabschluss, der deinen Beinen schmeichelt. Für den sportlichen Touch sorgt die nach vorn verlegte Innenbeinnaht.

Die seitlichen Eingriffstaschen sind optional und easy zu verarbeiten. Ob mit oder ohne Po-Tasche auf der Hinterhose bleibt ein weiteres Detail, mit dem du spielen kannst.

Damit du maximale Freiheit bei der Materialauswahl hast, kommt der Schnitt mit zwei Nahtzugaben für Webware und für Jersey-/Sweat-Materialien.

BE FAIR - DON'T SHARE!

MEINWERK DIY ist auf deine Fairness und jeden einzelnen Kauf angewiesen! Teilt eure Nähfreude und Ideen aber bitte nicht die Schnittmuster!

JERSEY NÄHEN TIPPS & TRICKS



MAKE IT YOURS!

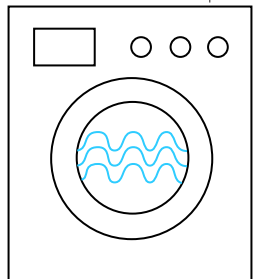
DIE GUTEN EINSTELLUNGEN:

Bevor du dich kopfüber in das Abenteuer BASIC SHORTS stürzt, solltest du dir die Informationen zur richtigen Vorbereitung anschauen, die ich dir unter folgenden Links bereitgestellt habe:

 [SCHNITTMUSTER DRUCKEN
meinwerkdij.com/schnitt-drucken](https://meinwerkdij.com/schnitt-drucken)

 [SCHNITTMUSTER ANPASSEN
meinwerkdij.com/schnitt-anpassen](https://meinwerkdij.com/schnitt-anpassen)

 [ERSTE SCHRITTE
meinwerkdij.com/vor-dem-naehen](https://meinwerkdij.com/vor-dem-naehen)



SWEAT- / BAUMWOLLSTOFFE
IMMER VORWASCHEN!!

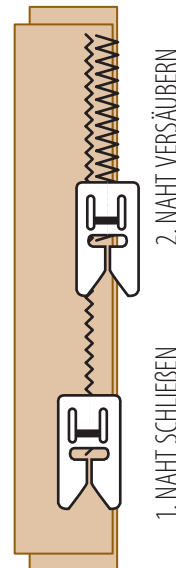
JERSEY MIT DER HAUSHALTS- NÄHMASCHINE NÄHEN

Das Wichtigste bei Jersey ist, dass die Naht elastisch ist und sich mit dem Material ausdehnen kann. Das heißt es muss genug Faden in der Naht sein, sodass sie bei Belastung nicht reißt.

Jede Maschine hat unterschiedlich elastische Stiche, die du gerne durchprobieren kannst. Am besten mit dem Material, das du verarbeiten möchtest.

Die einfachste, elastische Naht machst du mit dem Zickzack-Stich. Schließe die Nähte bei 7mm mit einem schmalen, kurzen Zickzackstich und versäubere sie mit einem breiteren Zickzackstich an der Stoffkante (nutze hierfür die 7mm Nahtzugabe).

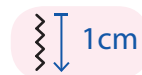
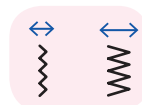
Falls du eine Overlock- / Kettelmaschine hast, perfekt! Dann machst du die Verbindungsnahte mit 4-fädiger Overlocknaht. Du solltest auch hier vorab eine Probenahnt mit deinem Material machen.



ZICKZACKSTICH EINSTELLEN

Die Stichbreite stellst du an einem Rädchen oder Knöpfchen ein.

Das Gleiche gilt für die Stichlänge. Ich habe meine Länge so eingestellt, dass ca. 4 Zacken auf 1 cm Naht kommen.



FÜSSCHENDRUCK VERRINGERN

Bei den meisten Nähmaschinen kannst du den Füßschendruck regulieren. Wenn du das Gefühl hast, deine Maschine dehnt die Naht bei elastischen Stoffen aus, kann es helfen den Druck zu verringern. Teste dies am Besten mit dem Stoff, den du verarbeiten möchtest.



STARTER - LÄPPCHEN VERWENDEN

Damit der Transporteur am Nahtanfang gut greifen kann und der Stoff sich nicht in der Stichplatte verfängt, beginne deine Naht auf einem „Starter-Läppchen“. Starte mittig auf dem Läppchen und lege dein eigentliches Nähgut direkt dahinter. Riegel Anfang und Ende deiner „richtigen Naht“. Schneide das Läppchen ab und verwende es beim nächsten Nahtanfang wieder.



IMMER SCHÖN LOCKER LASSEN!

Als Nähanfänger neigen manche dazu den Stoff zu sehr festzuhalten, was gerade bei elastischen Stoffen ungünstig ist. Achte beim Nähen darauf, den Stoff immer schön locker und gerade auf der Maschine zu führen. Die linke Hand hält den Stoff glatt, die rechte schiebt Stoff nach.



DIE BASIC SHORTS

JERSEY ODER WEBSTOFF?

Damit du bei der Materialauswahl maximal flexibel bist hat das Schnittmuster der BASIC SHORTS zwei Nahtzugaben (NZG) Varianten:

- 7mm für Jersey/ Sweat (gestrichelte Nahtzugabe)
- 1cm für Webstoffe

In dieser Anleitung nähe ich die Shorts aus Sweat mit einer Overlocknaht bei 7mm. Wenn du mit der Haushaltsnämaschine Sweat vernähen möchtest, gehe vor wie auf Seite 2 beschrieben. Für die Shorts aus Webstoff, nähe mit dem Gradstich bei 1cm und versäubere die Schnittkante.

Schneide die Papierschnittteile an der für dich entsprechenden Nahtzugabe aus.

MIT ODER OHNE TASCHEN?

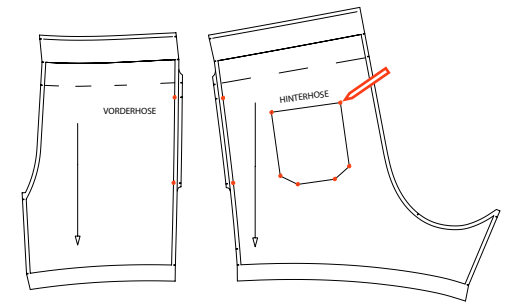
Wenn du die BASIC SHORTS ohne Eingriffstaschen an der Seitennaht nähen möchtest, schneide die im Schnitt gekennzeichnete NZG an den Seitennähten ab. Die Po-Tasche hat für Jersey wie für Webware 1cm NZG.

SCHNEIDE ZU

- OBERSTOFF:
- 2 x Vorderhose
 - 2 x Hinterhose
 - ggf. 4 x Taschenbeutel
 - ggf. 1 x Po-Tasche

Achte beim Zuschnitt darauf, alle Knipse nur 3 mm tief in den Stoff einzuknippen, keineswegs tiefer, da sonst die Naht beschädigt wird. Knipse sind Passzeichen, die dir beim Nähen Orientierung geben.

MARKIERE



WENN DU DIE BASIC SHORTS MIT TASCHEN NÄHST
Steche die im Schnitt eingezeichneten Markierungspunkte/Bohrlöcher z.B. mit einem spitzen Bleistift durch und übertrage die Markierungspunkte mit Kreide / Trickmarker auf die rechten Stoffseiten.